



さんべ
三瓶で

自然と 仲間と つながろう



国立三瓶青少年交流の家は、大山隠岐国立公園内の三瓶山北の原に位置し、
周辺の広葉樹林からはグリーンシャワーを浴びることのできる豊かな自然環境の中にあります。
自然体験や集団宿泊体験などの活動を通して、
青少年の健全育成を図ることを目的とした国立の青少年教育施設です。



3泊4日の宿泊学習モデルプログラム（例）

	6:00	7:00	8:00	9:00	10:00	11:00	12:00	13:00	14:00	15:00	16:00	17:00	18:00	19:00	20:00	21:00	22:00	
1日目	朝のつどい						入所式	昼食	サップ SAP (人間関係づくり)	夕飯	夕食	カブラ	ふりかえり	就寝				
2日目	起床	朝のつどい	清掃	朝食	三瓶山 登山				夕飯	夕食	天体観察 (サヒメル)	ふりかえり	就寝					
3日目	起床	朝のつどい	清掃	朝食	野外炊飯				地域連携プログラム (酪農体験等)	夕飯	夕食	ファイヤーストーム	ふりかえり	就寝				
4日目	起床	朝のつどい	清掃	朝食	退所点検	創作活動			昼食	ふりかえり	退所式	※交流の家では、自然体験、スポーツ・レクリエーション、創作活動など様々な活動プログラムがありますのでお問い合わせください。						

※プログラムをコーディネートいたします。お気軽にご相談ください。※はじめてご利用の学校は、事前打合せ・施設見学をお勧めします。

ご利用料金

施設のご利用については以下の料金が必要です。(すべて消費税込み)
※料金は平成29年度のもので、今後変更になることがあります。

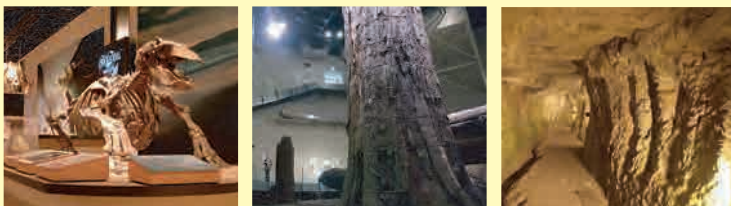
- 施設使用料／無料 ※ただし一般団体(学校・青少年団体等以外の団体)は1人1泊あたり800円
- シーツ等洗濯代／1組200円
- 食費 ※アレルギーについての食事は可能な限り対応いたします。

	基本食(バイキング形式)			行動食		
	朝食	昼食	夕食	パン弁当(朝食用)	おにぎり弁当(2個人)	おにぎり弁当(3個人)幕の内弁当
中学生以上	420円	560円	660円	415円	415円	525円
小学生	410円	550円	640円		405円	515円

※スポーツドリンク・パックジュースもご用意できます。(要予約)

研修指導員(外部講師)による指導も可能です(有料・要予約)
(登山・歩くスキー・自然観察・天体観察・ファイヤーストームなど)

周辺にはおすすめスポットも盛りだくさん!



三瓶自然館サヒメル(徒歩で約5分) 小豆原埋没林公園(車で約10分) 世界遺産石見銀山(車で約45分)

三瓶へのアクセス

中国自動車道 三次 ICより車で80分(国道54号線経由)
松江自動車道 吉田掛合 ICより車で40分(国道54号線経由)
浜田自動車道 大朝 ICより車で70分
JR大田市駅より車で30分

※JR大田市駅から路線バス(石見交通)が1日2~3便あります。



バス送迎有

※走行距離や時間には規則上、制限があります。あらかじめ、必ず電話でご相談ください。



独立行政法人国立青少年教育振興機構

国立三瓶青少年交流の家

〒694-0002 島根県大田市山口町山口1638-12

お申し込み・お問い合わせ(受付時間 9:00~17:15)

TEL (0854) 86-0319

FAX (0854) 86-0458 Mail sanbe-suishin@niye.go.jp



国立三瓶青少年交流の家

http://sanbe.niye.go.jp/

国立三瓶青少年交流の家 検索